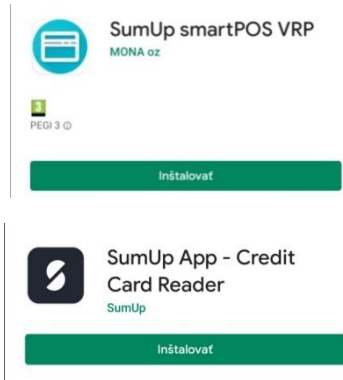


### 1. Inštalácia aplikácie SumUp smartPOS VRP z Obchodu Play

1. V obchode Play nájdeme a nainštalujeme 2 aplikácie **SumUp App** a **SumUp smartPOS VRP** ovládača.



2. Spustíte a prihlásite sa do SumUp App Vašou emailovou adresou a heslom.

3. Zapnete SumUp VRP. Pre úspešné aktivovanie SumUp VRP ovládača je potrebné vložiť Vaše SumUp ID. Zároveň uložte nastavenia.

4. Zapnete Vašu bluetooth tlačiareň, kliknite na **Nájsť bluetooth tlačiareň** následne ju vyberte z dostupných možností a otestujte tlač pomocou SumUp ovládača.

5. Vždy po nastavení v aplikácii stlačte **Uložiť nastavenia**. Ak chcete tlačíť dvakrát potvrdenie o úhrade, zapnete možnosť **Tlačíť 2x** a uložte nastavenia.

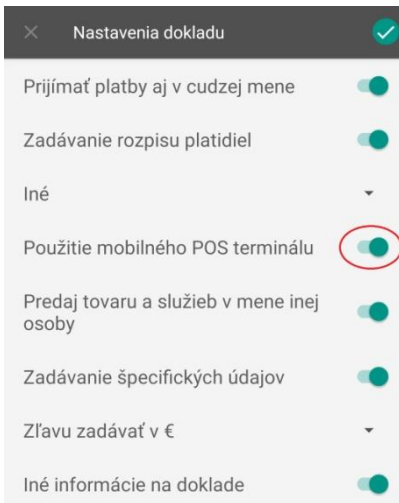
### 2. Prihlásenie sa do VRP

1. Kompletné informácie o VRP, manuály, video návody a rôzne príručky práce s VRP poskytuje internetový portál finančnej správy.

2. Spustíme aplikáciu Pokladnica (Virtuálna registračná pokladnica) a zadáme potrebné prihlasovacie údaje.





3. Po prihlásení sa do systému otvoríme položku **Nastavenia** a následne **Nastavenia dokladu** a uistíme sa, že je **zapnuté použitie mobilného POS terminálu**. Potvrdíme, zatvoríme **Nastavenia** a vrátime sa do hlavného menu aplikácie.

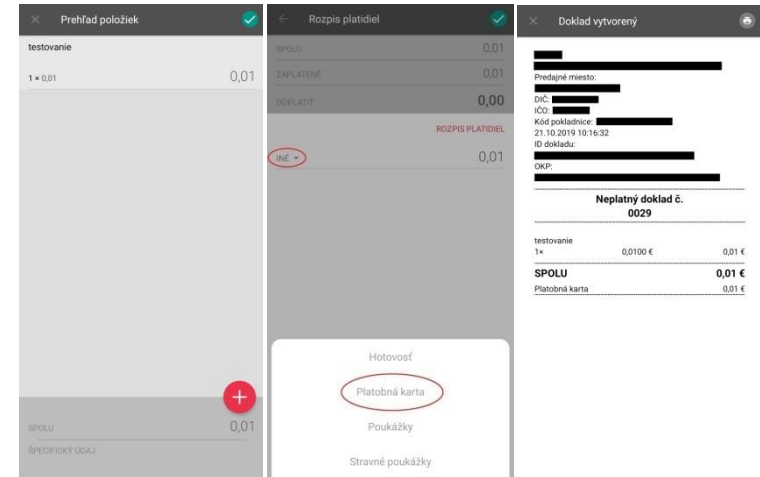



### 3. Príklad vytvorenia nového pokladničného dokladu s platbou kartou

1. V hlavnom menu aplikácie Pokladnica (VRP) klikneme na ikonu **Nový doklad** a zobrazí sa nám obrazovka so zoznamom rôznych typov dokladov. Vyberieme si daný doklad a tovar, ktorý chceme vložiť do pokladničného dokladu.

2. Pomocou ikony  sa dostaneme do rozpisu platidiel, kde kliknutím na **INÉ** dostaneme možnosť výberu spôsobu platby.

Vyberieme **Platobná karta**, potvrdíme ikonu . V ten moment bude VRP pokladnica komunikovať s platobným terminálom SumUp, kde samotná platba kartou bude možná po zobrazení textu **Priložte alebo vložte kartu**. Po úspešnej platbe sa vytlačí potvrdenie o úhrade, ovládač sa zatvorí a vráti do aplikácie Pokladnica.



3. Nasleduje tlač pokladničného dokladu. Pomocou ikony  sa vytvorí a zobrazí pokladničný doklad. Tlačidlo tlačie nás presunie do tlačového rozhrania, kde je možné doklad vytlačiť

4. Video s postupom nájdete na linku: [http://epokladna.sk/Sumup\\_tlac\\_z\\_VRP-Video.mp4](http://epokladna.sk/Sumup_tlac_z_VRP-Video.mp4)